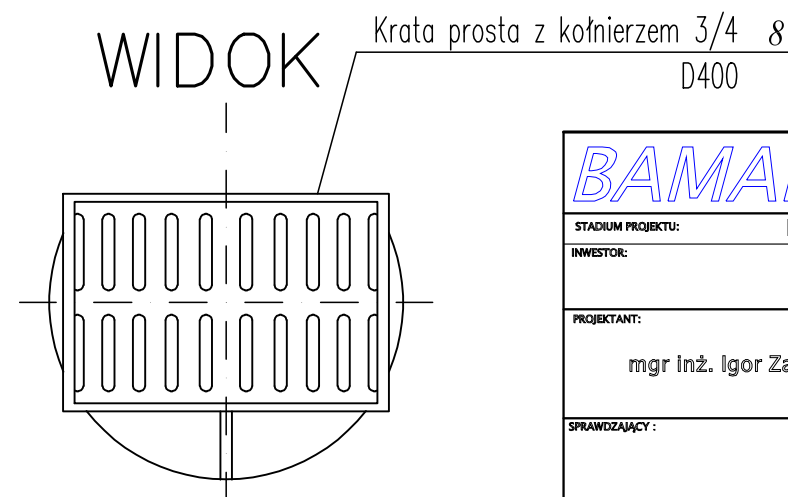
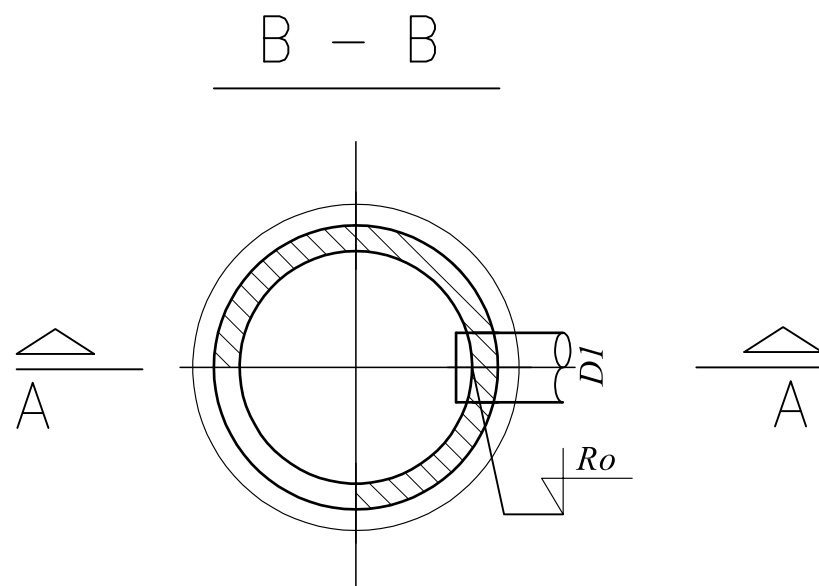


Tab.1 ELEMENTY WPUSTU

Nr	Element	Ilość	Masa (kg) 1 szt	Uwagi
1	Dno osadnikowe	1	70	beton wodoszczelny C35/45
2	Krążek pośredni H=195mm	1	40	- " -
3	Element przyłączyowy H=350mm, DN=D	1	80	- " -
4	Krążek pośredni H=570mm	p	110	- " -
5	Krążek pośredni H=295mm	n	60	- " -
6	Krążek pośredni H=195mm	q	40	- " -
7	Pierścień redukcyjny	1	29	- " -
8	Krata prosta z kołnierzem 3/4 D400 wg PN-EN 124:2000	1	101	

UWAGI:

1. Kraty wpustowe dostosować do rzeczywistej niwelety drogi.
2. Usytuowanie wpustów zgodnie z branżą drogową.



BAMAR BIURO PROJEKTOWE				"BAMAR" BIURO PROJEKTOWE 52-200 WYSOKA, UL. ŁAGODNA 27, TEL. KOM. 501-161-566 NIP: 916-125-95-41 REGON: 932727367			
STADIUM PROJEKTU: PROJEKT WYKONAWCZY				NAZWA DOKUMENTACJI:			
INWESTOR: Powiat Wrocławski				Projekt rozbudowy dróg powiatowych nr 1917D tj. ulicy Wilczyckiej w Kietczowie i ulicy Wrocławskiej w Kietczowie oraz nr 1922D, tj. ulicy Rzecznej w Kietczowie, gm. Długoteka.			
PROJEKTANT: mgr inż. Igor Zamirski		NR UPRAWNIEN: 263/DOŚ/08	SPECJALNOŚĆ: sanitarna	PODPIS:		FORMAT:	
SPRAWDZAJĄCY:		NR UPRAWNIEN:	SPECJALNOŚĆ:	PODPIS:		NR RYSUNKU: 3.2	
						NAZWA RYSUNKU: Schemat studzienki wpustowej	
						NR UMOWY: ZP.273.12.2017.II.DT	
						SKALA: -	BRANŻA: sanitarna
							EGZ.